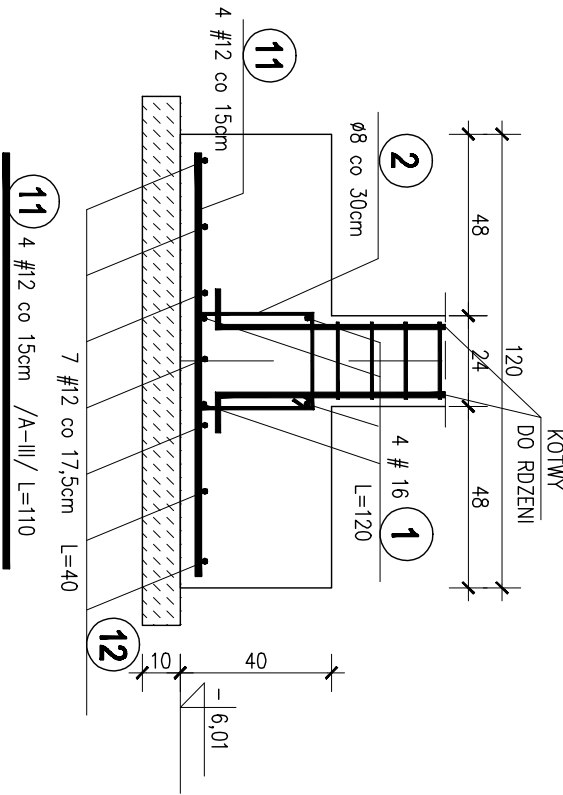
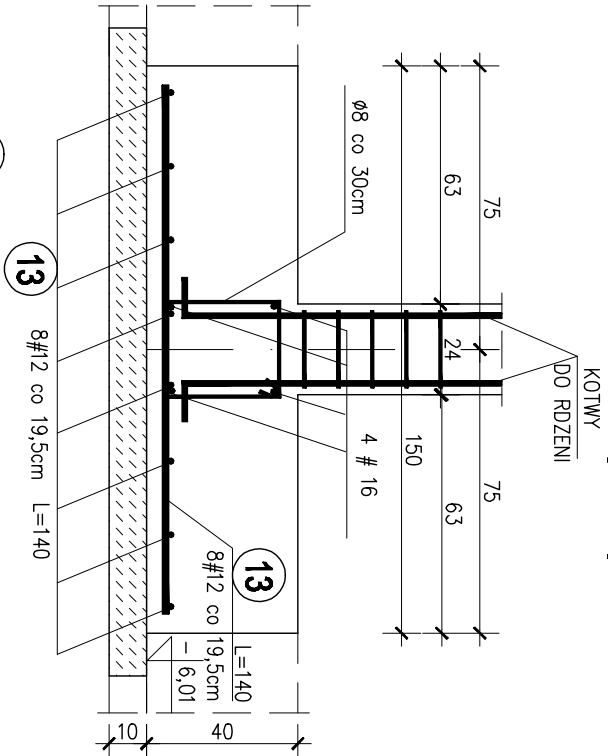


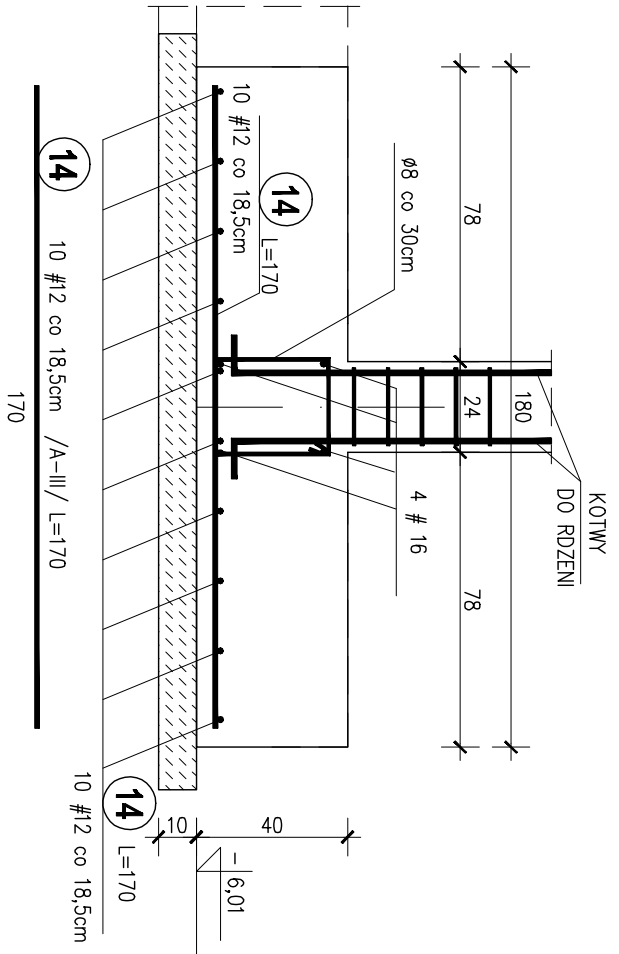
POZ.24.3 STOPA 120/50/40 SZT.7



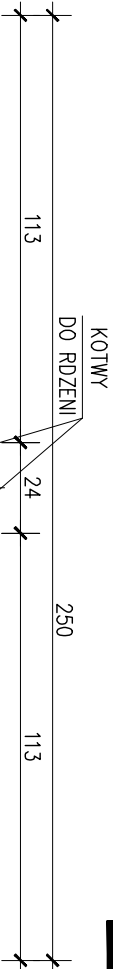
POZ.24.5 STOPA 150/150/40 SZT.1  
POZ.24.8 STOPA 150/150/40 SZT.2



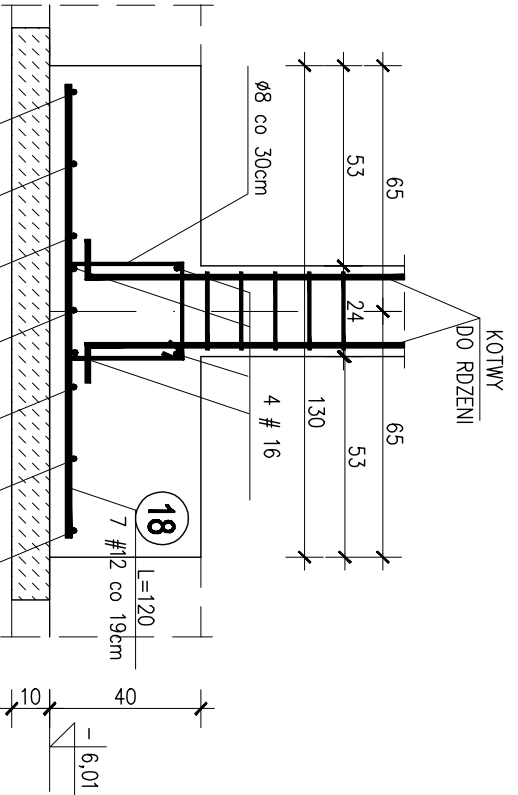
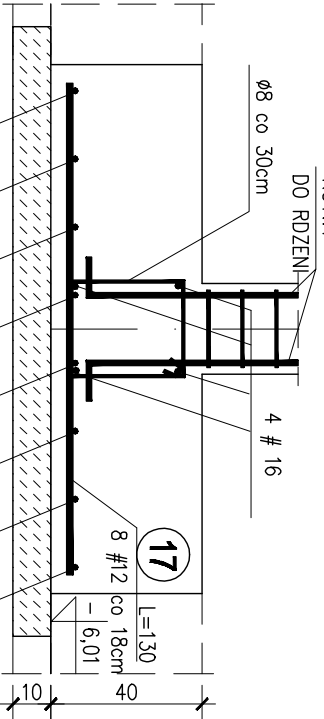
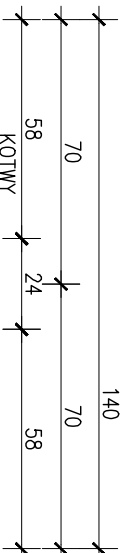
POZ.24.6 STOPA 180/180/40 SZT.1  
POZ.24.12 STOPA 180/180/40 SZT.1



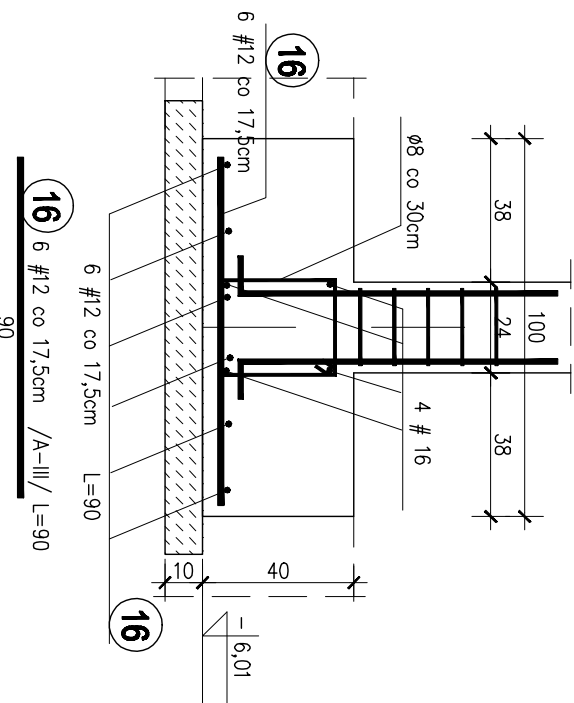
POZ.24.10 STOPA 250/250/40 SZT.1



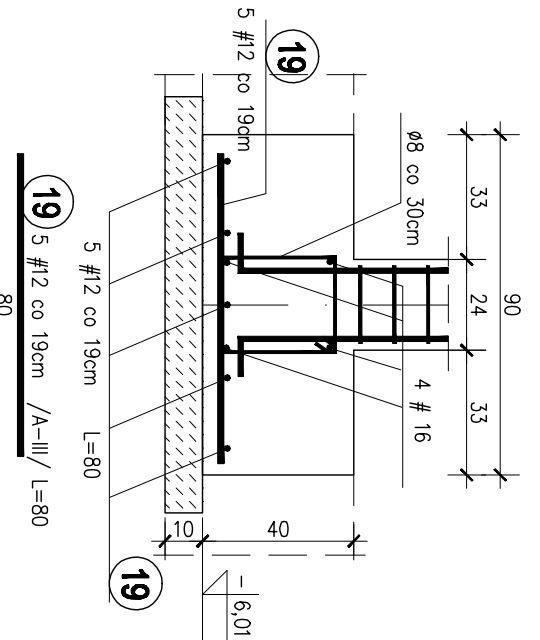
POZ.24.13 STOPA 140/140/40 SZT.1      POZ.24.15 STOPA 130/130/40 SZT.1



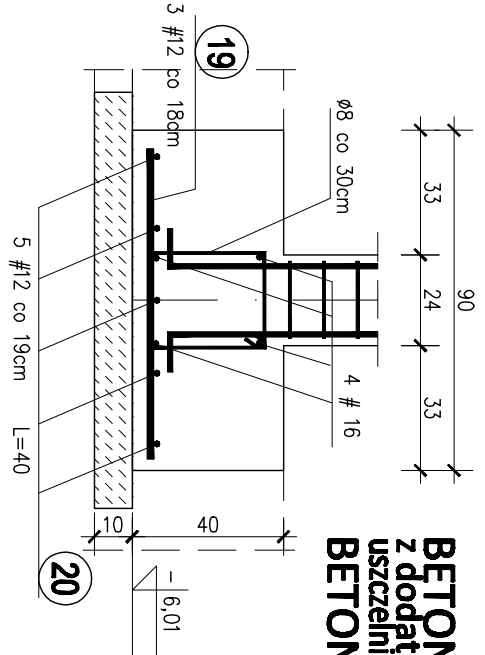
POZ.24.11 STOPA 100/100/40 SZT.1  
POZ.24.14 STOPA 100/100/40 SZT.1  
POZ.24.17 STOPA 100/100/40 SZT.1  
POZ.24.21.2 STOPA 100/100/40 SZT.2



POZ.24.18 STOPA 90/90/40 SZT.1  
POZ.24.20 STOPA SZT.2  
POZ.24.21.1 STOPA SZT.2



POZ.24.19 STOPA 90/50/40 SZT.4



**BETON C20/25 (B25)**  
z dodatkłem środka uszczelniającego np. "HYDROBET"  
**BETON C8/10 (B10)**

**STAL A-III /34GS/**  
**STAL StOS-b**  
otulina zbrojenia - 5cm

UWAGI: – PATRZ RYS.K-1g

PRACOWNIA PROJEKTOWA "AKON"		BRANŻA: KONSTR.	
10-672 OLSTYN UL. ELBLĄSKA 125		SKALA: 1:20	
OBJEKT:	ROZBUDOWA WBP W OLSTYNIE	DATA:	11.2010
ADRES:	ul. 1 Maja 5; 10-117 Olstyn	NR RYS:	K-1b
TEMAT:	POZ.24-PRZEKROJE ŁAW FUNDAMENTOWYCH	PROJEKT WYKONAWCZY	
PROJEKTANT:	mgr inż. Anna Gęrnowa	Upz.:27/86/0L	
SPRAWDZAJĄCY:	mgr inż. Bogdan Jasło	Upz.:178/87/0L	
OPRACOWAŁ:	leśn. Barbara Rzeckowska	Upz.:	